

令和4年度 第2四半期

# 景気動向調査集計結果

令和4年8月

## 目 次

A. 調査概要	1ページ
B. 調査結果(DI値)	
1. 売上(出荷)額について	2ページ
2. 景況感について	3ページ
3. コストの現状について	4ページ
C. 全国・近畿ブロックとの比較	5ページ
D. 各設問別集計結果	
1. 集計表	6ページ
2. 製造業集計	7ページ
3. 非製造業集計	8ページ

龍野商工会議所

## A. 調査概要

1. 調査目的 四半期ごとに景気動向調査を実施し、管内景況を恒常的に把握する。
2. 調査期間 令和4年7月26日(火)～8月10日(水)(基準日8月1日)
3. 調査方法 FAXにより依頼、回答
4. 調査対象 各役員議員、部会役員、地区振興委員、青年部、女性会 126社

※DI値＝「好調＋やや好調」(持ち直す)の回答割合から「悪い＋やや悪い」(悪化する)の回答割合を差し引いたもの。数値が高いほど景況感が良く、低いほど悪い。  
 プラス100が最高値、0が平均、マイナス100が最低値を示す。

### 5. 対象企業の属性

所属部会	対象数
醤油工業	7
食品工業	10
皮革工業	15
一般工業	24
建設	21
商業	23
公益	15
サービス業	11
合計	126

調査対象	対象数	回答数	回答率
製造業	77	53	68.8%
非製造業	49	32	65.3%
合計	126	85	67.5%

コメント: **3カ月前と比べ製造業は大幅改善、非製造業は悪化。**

#### 【製造業】

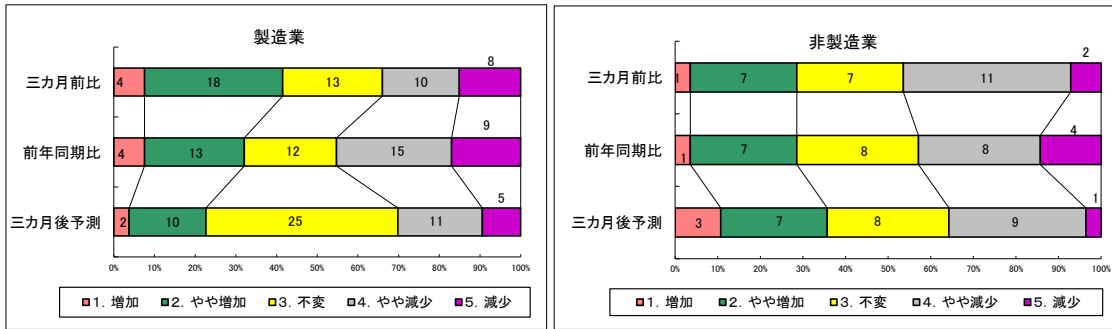
売上高において、対三カ月前比ではDI値が▲9.1から7.5に改善、対前年同期比においては▲6.8から▲13.2と悪化した。三カ月後予測においても▲9.1から▲7.5へと改善した。  
 景況感においては、対三カ月前比ではDI値が▲25.0から▲18.9へ改善、対前年同期比では▲13.6から▲17.0へと悪化した。三カ月後予測においても▲13.6から▲18.9へと悪化した。  
 対三カ月前比において、売上高・景況感ともに改善している。  
 コストの現状について、影響が大きいものとして1位は原材料費が38票で最多であった。

#### 【非製造業】

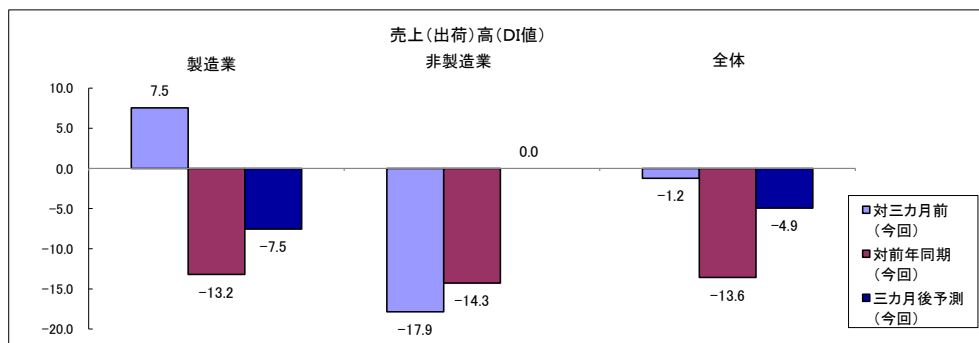
売上高において、対三カ月前比ではDI値が▲7.1から▲17.9に悪化。対前年同期比では▲7.1から▲14.3に悪化。三カ月後予測においては▲7.1から0.0へと改善した。  
 景況感において、対三カ月前比では▲17.9から▲28.6に悪化し、対前年同期比では▲25.0から▲21.4へと改善。また、三カ月後予測においては▲14.3から▲25.0に悪化した。  
 対三カ月前比において、売上高・景況感ともに悪化。  
 コストの現状について、影響が大きいものとして1位は原材料費が最多であった。

## B. 調査結果

### 1. 売上(出荷)額について

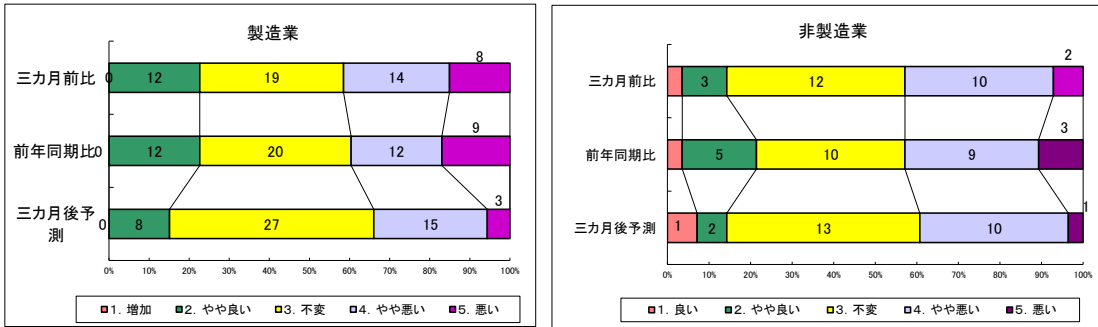


DI値	対三カ月前 (前回)	対三カ月前 (今回)	対前年同期 (前回)	対前年同期 (今回)	三カ月後予測 (前回)	三カ月後予測 (今回)
製造業	-9.1	<b>7.5</b>	-6.8	<b>-13.2</b>	-9.1	<b>-7.5</b>
非製造業	-7.1	<b>-17.9</b>	-7.1	<b>-14.3</b>	-7.1	<b>0.0</b>
全体	-8.3	<b>-1.2</b>	-6.9	<b>-13.6</b>	-8.3	<b>-4.9</b>

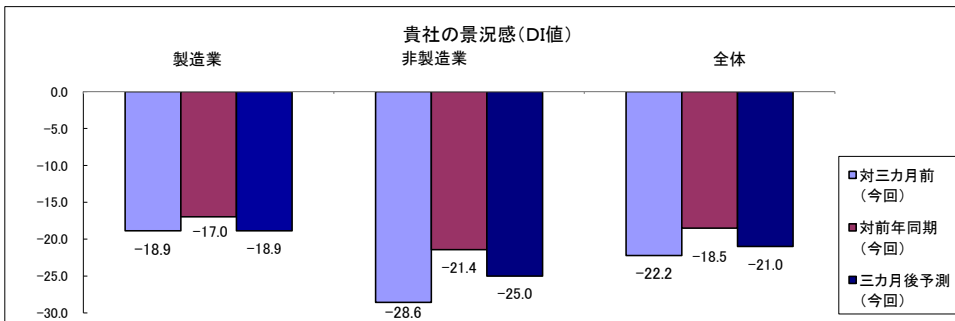


対三カ月前比において、製造業ではDI値が▲9.1から7.5へ大幅に改善。非製造業では▲7.1から▲17.9に悪化した。  
 対前年同期比において、製造業ではDI値が▲6.8から▲13.2へ悪化。非製造業では▲7.1から▲14.3に悪化した。  
 三カ月後予測において、製造業ではDI値が▲9.1から▲7.5へ改善。非製造業では▲7.1から0.0へと改善した。

## 2. 景況感について



DI値	対三カ月前 (前回)	対三カ月前 (今回)	対前年同期 (前回)	対前年同期 (今回)	三カ月後予測 (前回)	三カ月後予測 (今回)
製造業	-25.0	<b>-18.9</b>	-13.6	<b>-17.0</b>	-13.6	<b>-18.9</b>
非製造業	-17.9	<b>-28.6</b>	-25.0	<b>-21.4</b>	-14.3	<b>-25.0</b>
全体	-22.2	<b>-22.2</b>	-18.1	<b>-18.5</b>	-13.9	<b>-21.0</b>



対三カ月前比において、製造業ではDI値が▲25.0から▲18.9へ改善。非製造業においては▲17.9から▲28.6に悪化した。  
 対前年同期比において、製造業ではDI値が▲13.6から▲17.0に悪化。非製造業では▲25.0から▲21.4に改善した。  
 三カ月後予測において、製造業ではDI値が▲13.6から▲18.9に悪化した。非製造業では▲14.3から▲25.0に悪化した。

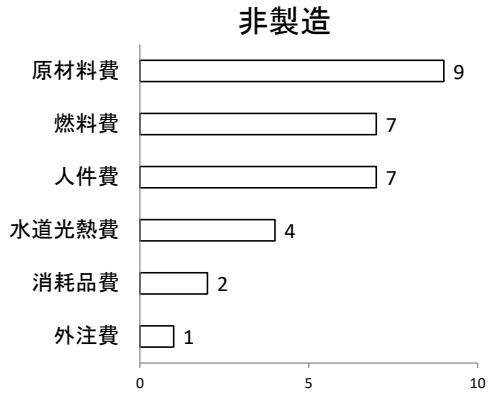
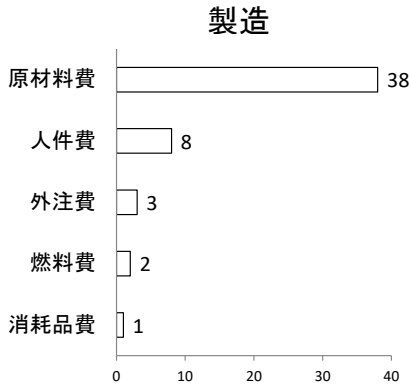
### 3. コストの現状について

回答数： 製造業53社、非製造業32社

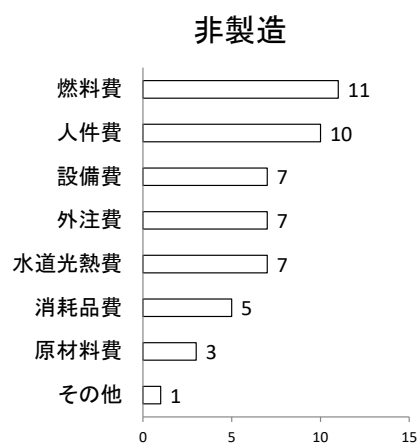
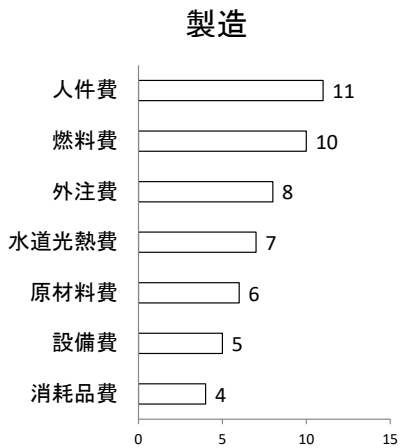
質問：貴社におけるコストの現状について、影響が大きいものから順に3つお答えください。(※⑧その他を選択された方は具体的にお答えください)

選択肢：  
 ①人件費 ②原材料費 ③水道光熱費 ④燃料費 ⑤外注費  
 ⑥設備費 ⑦消耗品費 ⑧その他（ ）

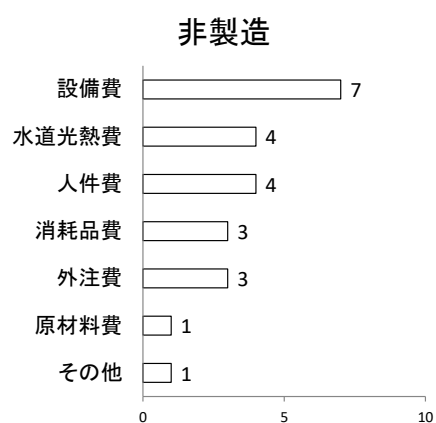
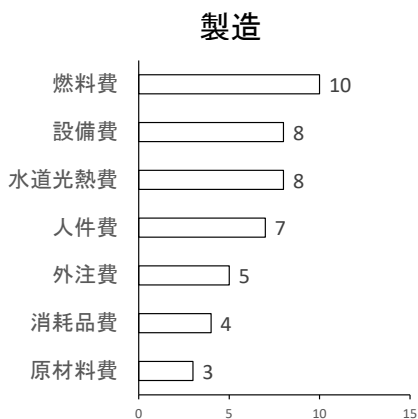
#### 1位



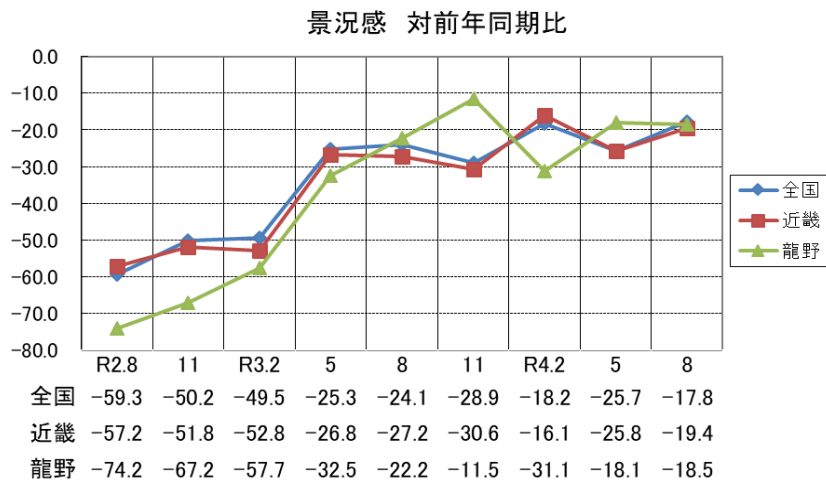
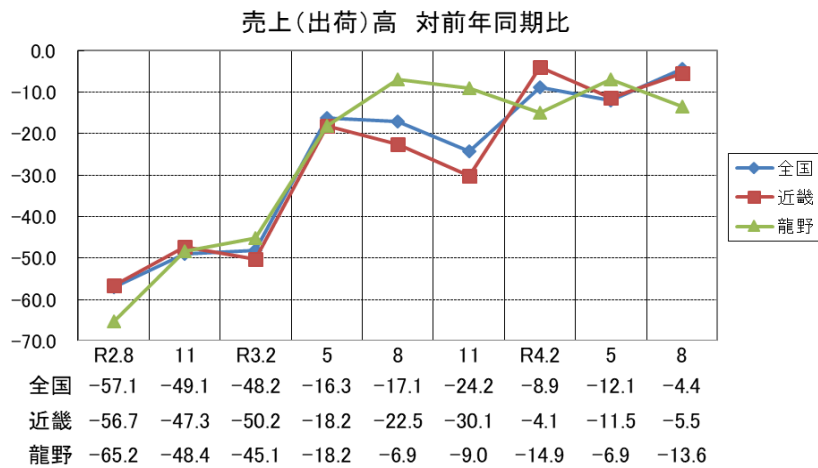
#### 2位



#### 3位



## C. 全国・近畿ブロック調査との比較



全国・近畿ブロック別調査………日本商工会議所実施のLOBO(早期景気観測)調査  
 ※R4.8の数値は7月度実施分を掲載