

令和3年度 第3四半期

景気動向調査集計結果

令和3年11月

目次

A. 調査概要	1ページ
B. 調査結果(DI値)	
1. 売上(出荷)額について	2ページ
2. 景況感について	3ページ
3. インボイス制度について	4ページ
C. 全国・近畿ブロックとの比較	5ページ

龍野商工会議所

A. 調査概要

1. 調査目的 四半期ごとに景気動向調査を実施し、管内景況を恒常的に把握する。
2. 調査期間 令和3年10月28日(木)～11月9日(火)(基準日11月1日)
3. 調査方法 FAXにより依頼、回答
4. 調査対象 各役員議員、部会役員、地区振興委員、青年部、女性会 130社

※DI値＝「好調＋やや好調」(持ち直す)の回答割合から「悪い＋やや悪い」(悪化する)の回答割合を差し引いたもの。数値が高いほど景況感が良く、低いほど悪い。
プラス100が最高値、0が平均、マイナス100が最低値を示す。

5. 対象企業の属性

所属部会	対象数
醤油工業	8
食品工業	10
皮革工業	15
一般工業	26
建設	23
商業	22
公益	15
サービス業	11
合計	130

調査対象	対象数	回答数	回答率
製造業	82	48	58.5%
非製造業	48	30	62.5%
合計	130	78	60.0%

コメント: 製造業は横ばい、非製造業は回復傾向を見せた

【製造業】

売上高において、対三カ月前比ではDI値が8.2から▲4.2に下落した。対前年同期比においてもDI値が▲10.2から▲14.6へと僅かに下落。三カ月後予測では▲20.4から0.0へと改善した。

景況感においては、対三カ月前比ではDI値が▲26.5から▲20.8へ、対前年同期比では▲26.5から▲16.7へと改善した。三カ月後予測においても▲14.3から2.1へ改善した。

インボイス制度については、29%の事業所が理解していると回答。また、41%の事業所が準備を進めている。

【非製造業】

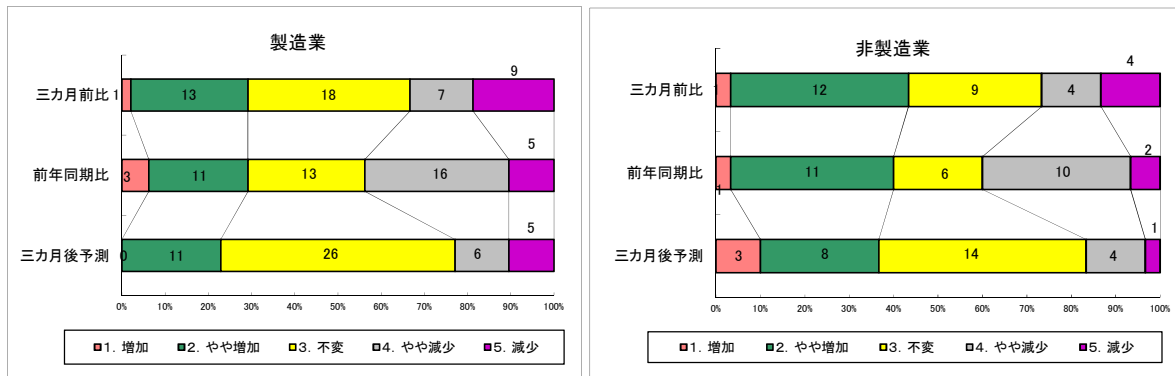
売上高において、対三カ月前比ではDI値が▲4.3から16.7に改善。対前年同期比では前回調査と同様0.0となった。三カ月後予測においては17.4から20.0へと僅かに改善した。

景況感において、対三カ月前比では▲13.0から10.0となり、対前年同期比では▲13.0から▲3.3へと改善。また、三カ月後予測においても8.7から13.3に改善した。ほぼすべての項目で回復の傾向が見られた。

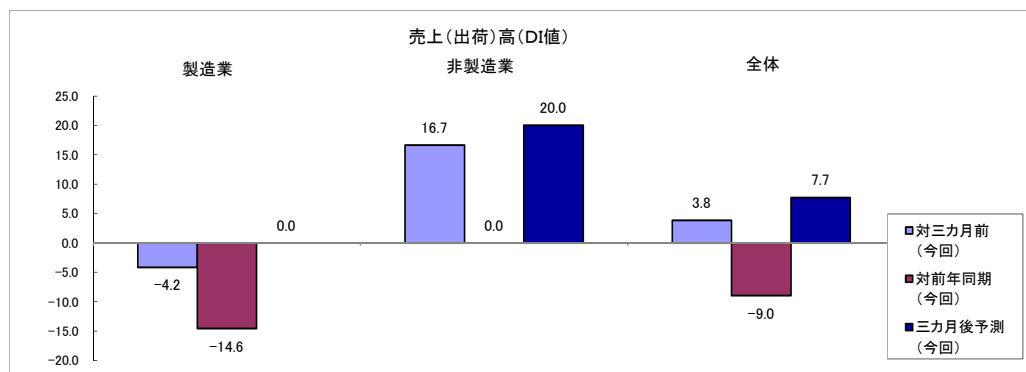
インボイス制度については、23%の事業所が理解していると回答。また、準備を進めているのは20%で、54%は準備に未着手である。

B. 調査結果

1. 売上(出荷)額について

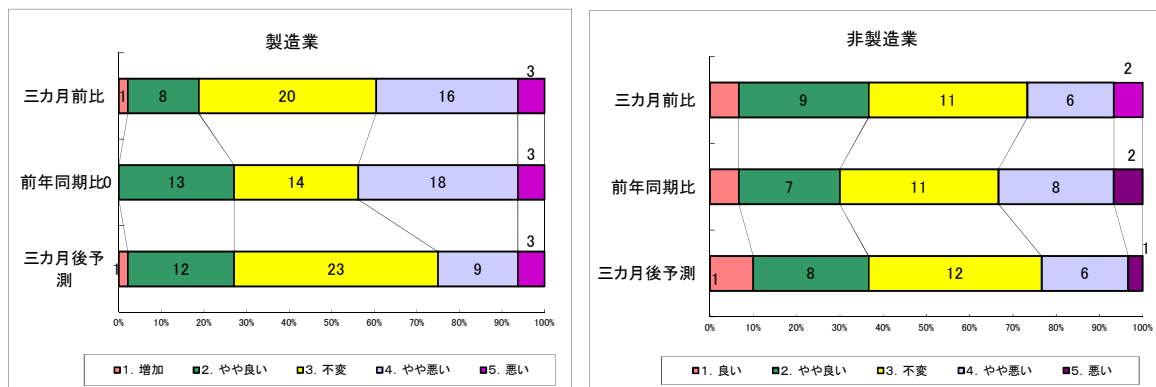


DI値	対三カ月前 (前回)	対三カ月前 (今回)	対前年同期 (前回)	対前年同期 (今回)	三カ月後予測 (前回)	三カ月後予測 (今回)
製造業	8.2	-4.2	-10.2	-14.6	-20.4	0.0
非製造業	-4.3	16.7	0.0	0.0	17.4	20.0
全体	4.2	3.8	-6.9	-9.0	-8.3	7.7

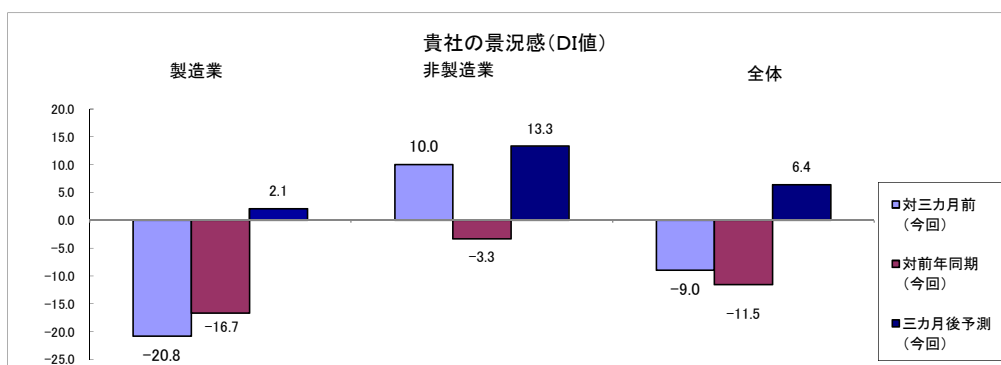


対三カ月前比において、製造業ではDI値が8.2から12.4悪化し▲4.2に下落した。非製造業では▲4.3から16.7に上昇。
 対前年同期比において、製造業ではDI値が▲10.2から▲14.6へ下落。非製造業では前回調査と同じ数値(0)であった。
 三カ月後予測において、製造業ではDI値が▲20.4から0.0へ上昇。非製造業では17.4から20.0へと上昇した。

2. 景況感について



DI値	対三カ月前 (前回)	対三カ月前 (今回)	対前年同期 (前回)	対前年同期 (今回)	三カ月後予測 (前回)	三カ月後予測 (今回)
製造業	-26.5	-20.8	-26.5	-16.7	-14.3	2.1
非製造業	-13.0	10.0	-13.0	-3.3	8.7	13.3
全体	-22.2	-9.0	-22.2	-11.5	-6.9	6.4



対三カ月前比において、製造業ではDI値が▲26.5から▲20.8へ上昇。非製造業においては▲13.0から10.0に上昇した。

対前年同期比において、製造業ではDI値が▲26.5から▲16.7に上昇。非製造業では▲13.0から▲3.3に上昇した。

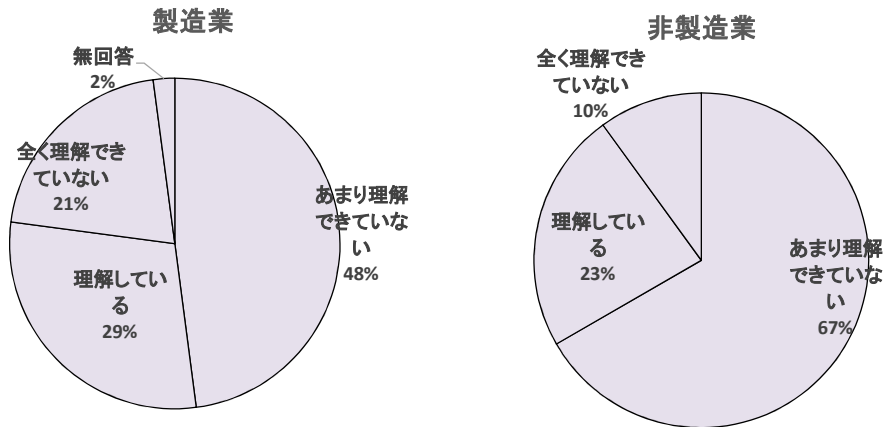
三カ月後予測において、製造業ではDI値が▲14.3から2.1に上昇した。非製造業では8.7から13.3に上昇した。

3. インボイス制度について

回答数：製造業48社、非製造業30社

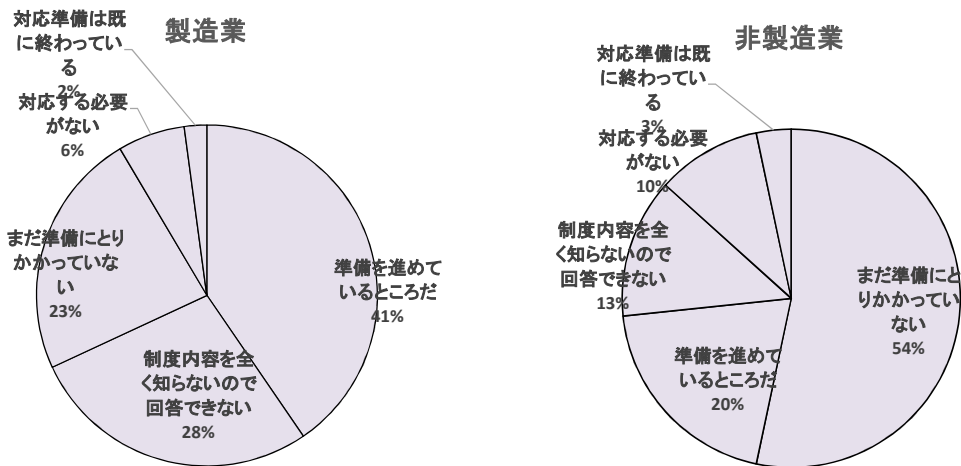
質問①：消費税インボイス制度が令和5年10月1日より開始されますが、制度内容についての理解はどのようですか？(単一回答)

選択肢：①理解している ②あまり理解できていない ③全く理解できていない



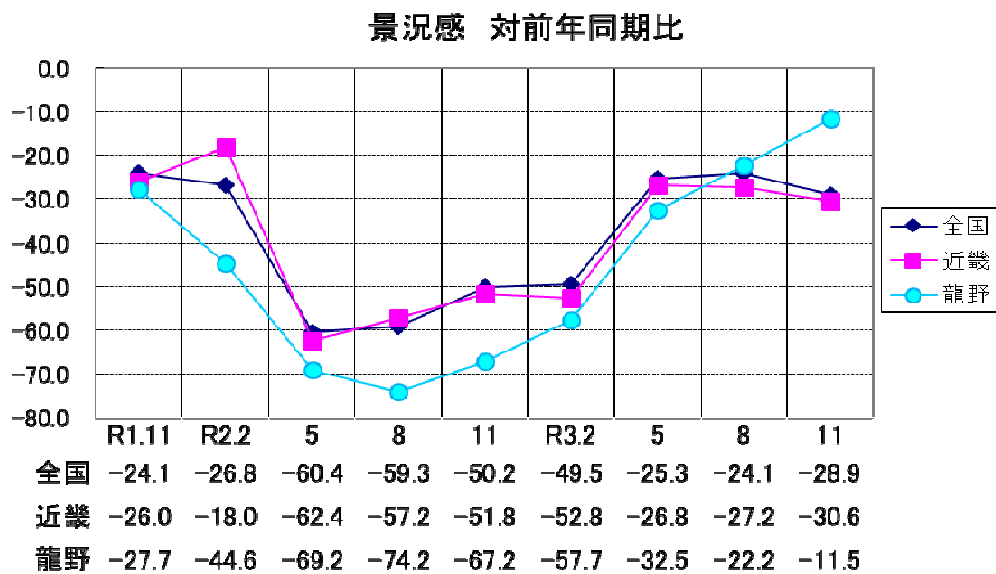
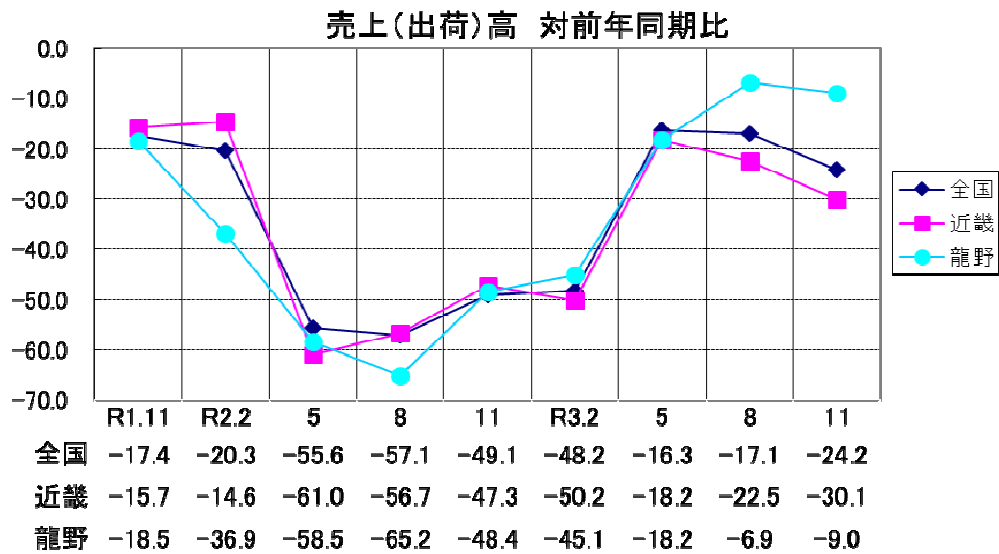
質問②：インボイス制度の対応準備を進めていますか？(単一回答)

選択肢：①対応準備は既に終わっている ②準備を進めているところだ ③まだ準備にとりかかっていない
④対応する必要がない ⑤制度内容を全く知らないので回答できない



製造業・非製造業ともに「理解できている」と回答した事業所は30%を下回った。また、製造業では41%の事業所が準備を進めている一方、非製造業では54%の事業所が未着手である。

C. 全国・近畿ブロック調査との比較



全国・近畿ブロック別調査………日本商工会議所実施のLOBO(早期景気観測)調査
 ※R3.11の数値は10月度実施分を掲載