

令和 3 年度 第2四半期

# 景気動向調査集計結果

令和3年8月

## 目 次

A. 調査概要	1ページ
B. 調査結果(DI値)	
1. 売上(出荷)額について	2ページ
2. 景況感について	3ページ
3. 事業承継について	4～5ページ
C. 全国・近畿ブロックとの比較	6ページ
D. 各設問別集計結果	
1. 集計表	7ページ
2. 製造業集計	8ページ
3. 非製造業集計	9ページ

龍野商工会議所

## A. 調査概要

1. 調査目的 四半期ごとに景気動向調査を実施し、管内景況を恒常的に把握する。
2. 調査期間 令和3年7月28日(水)～8月11日(水)(基準日8月1日)
3. 調査方法 FAXにより依頼、回答
4. 調査対象 各役員議員、部会役員、地区振興委員、青年部、女性会 130社

※DI値＝「好調＋やや好調」(持ち直す)の回答割合から「悪い＋やや悪い」(悪化する)の回答割合を差し引いたもの。数値が高いほど景況感が良く、低いほど悪い。  
 プラス100が最高値、0が平均、マイナス100が最低値を示す。

### 5. 対象企業の属性

所属部会	対象数
醤油工業	8
食品工業	10
皮革工業	15
一般工業	26
建設	23
商業	22
公益	15
サービス業	11
合計	130

調査対象	対象数	回答数	回答率
製造業	82	49	59.8%
非製造業	48	23	47.9%
合計	130	72	55.4%

コメント: **製造業・非製造業ともに回復傾向を見せた**

#### 【製造業】

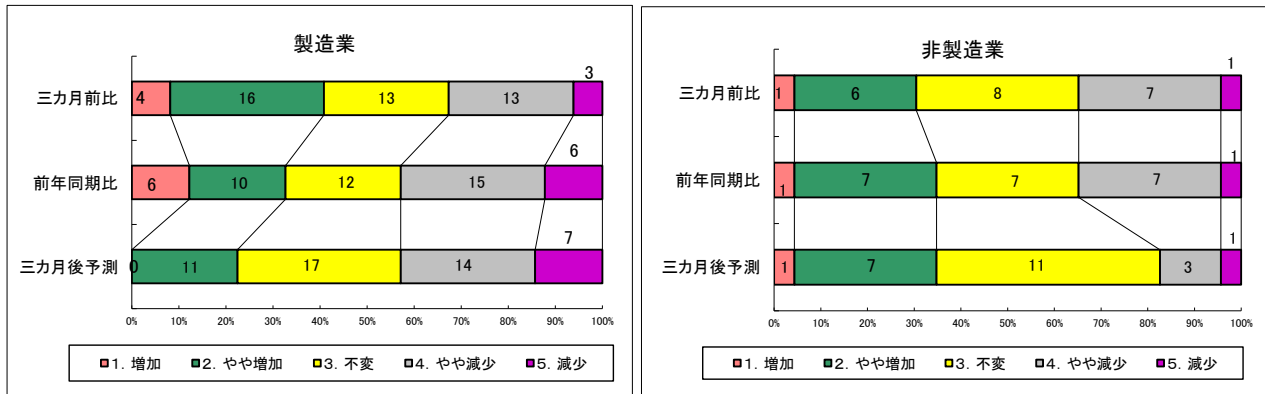
売上高において、対三カ月前比ではDI値が▲18.0から8.2に改善した。対前年同期比ではDI値が▲28.0から▲10.2へと改善。三カ月後予測では▲8.0から▲20.4へと下落した。  
 景況感においては、対三カ月前比ではDI値が▲46.0から▲26.5へ、対前年同期比では▲34.0から▲26.5へと改善した。三カ月後予測においても▲22.0から▲14.3へ改善した。  
 事業承継については、76%の事業所が経営課題として認識している。

#### 【非製造業】

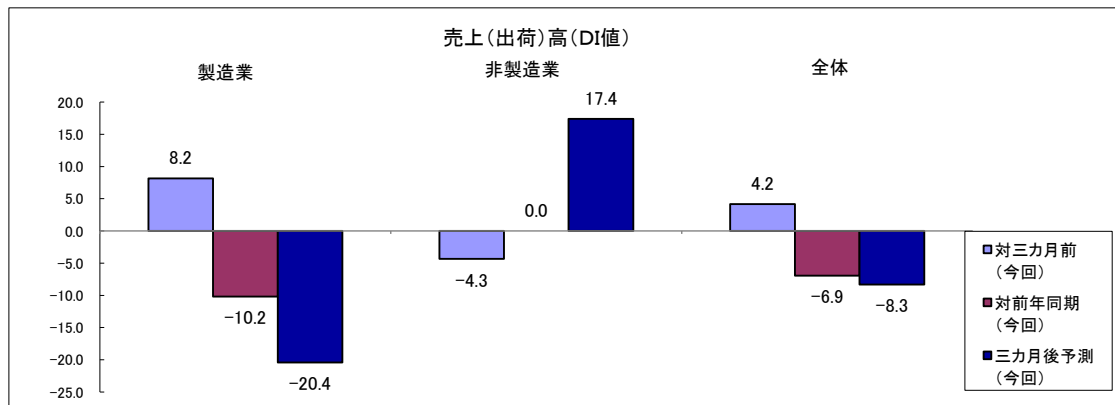
売上高において、対三カ月前比ではDI値が▲22.2から▲4.3に改善。対前年同期比では前回調査と同様0.0となった。三カ月後予測は▲33.3から17.4へと大幅に改善した。  
 景況感において、対三カ月前比では▲40.7から▲13.0となり、対前年同期比では▲29.6から▲13.0へと改善。また、三カ月後予測においても▲26.9から8.7に改善した。ほぼすべての項目で回復の傾向が見られた。  
 事業承継については、69%の事業所が経営課題として認識している。

## B. 調査結果

### 1. 売上(出荷)額について

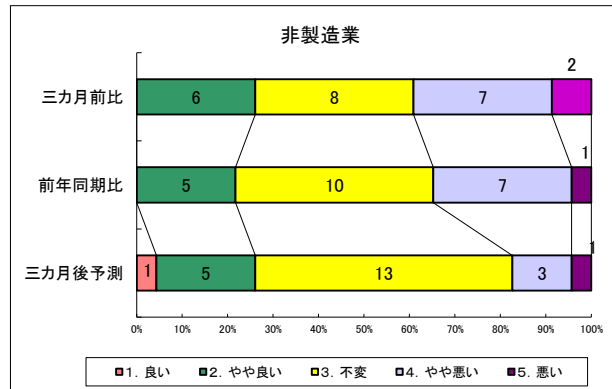
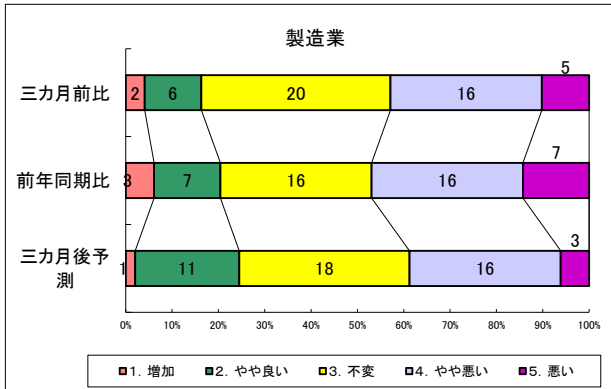


DI値	対三カ月前 (前回)	対三カ月前 (今回)	対前年同期 (前回)	対前年同期 (今回)	三カ月後予測 (前回)	三カ月後予測 (今回)
製造業	-18.0	<b>8.2</b>	-28.0	<b>-10.2</b>	-8.0	<b>-20.4</b>
非製造業	-22.2	<b>-4.3</b>	0.0	<b>0.0</b>	-33.3	<b>17.4</b>
全体	-19.5	<b>4.2</b>	-18.2	<b>-6.9</b>	-16.9	<b>-8.3</b>

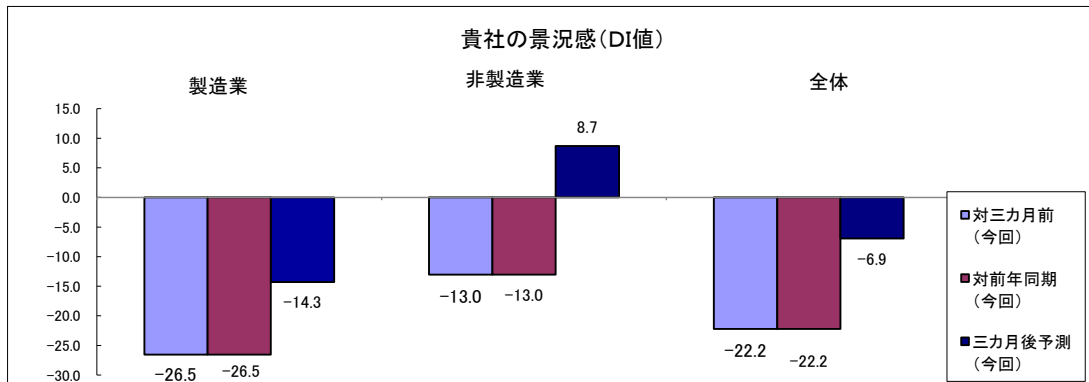


対三カ月前比において、製造業ではDI値が▲18.0から26.2改善し8.2に上昇した。非製造業では▲22.2から▲4.3に上昇。  
 対前年同期比において、製造業ではDI値が▲28.0から▲10.2へ上昇。非製造業では前回調査と同じ数値(0)であった。  
 三カ月後予測において、製造業ではDI値が▲8.0から▲20.4へ下落。非製造業では▲33.3から17.4へと上昇した。

## 2. 景況感について



DI値	対三カ月前 (前回)	対三カ月前 (今回)	対前年同期 (前回)	対前年同期 (今回)	三カ月後予測 (前回)	三カ月後予測 (今回)
製造業	-46.0	<b>-26.5</b>	-34.0	<b>-26.5</b>	-22.0	<b>-14.3</b>
非製造業	-40.7	<b>-13.0</b>	-29.6	<b>-13.0</b>	-26.9	<b>8.7</b>
全体	-44.2	<b>-22.2</b>	-32.5	<b>-22.2</b>	-23.7	<b>-6.9</b>



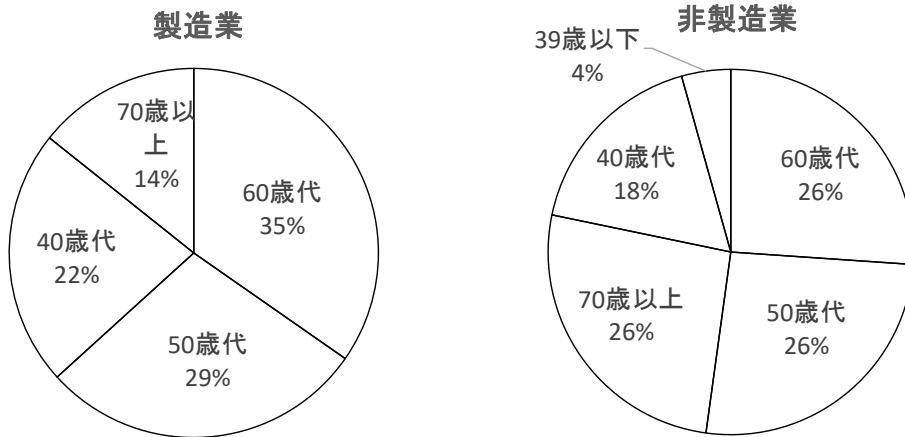
対三カ月前比において、製造業ではDI値が▲46.0から▲26.5へ上昇。非製造業においては▲40.7から▲13.0に上昇した。  
 対前年同期比において、製造業ではDI値が▲34.0から▲26.5に上昇。非製造業では▲29.6から▲13.0に上昇した。  
 三カ月後予測において、製造業ではDI値が▲22.0から▲14.3に上昇した。非製造業では▲26.9から8.7に上昇した。

### 3. 事業承継について

回答数：製造業49社、非製造業23社

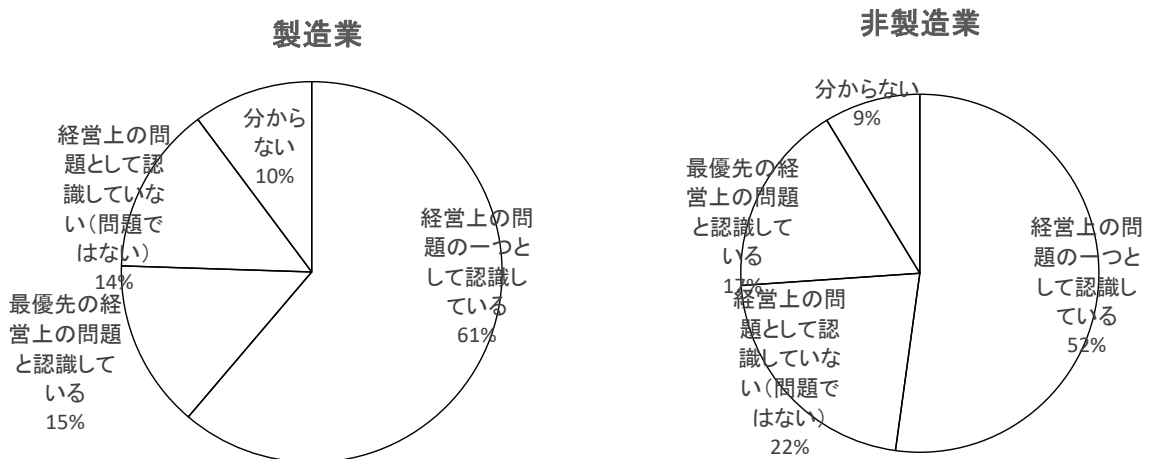
質問①： 経営者の方の現在のご年齢について、選択肢から一つお選びください

選択肢： ①39歳以下 ②40歳代 ③50歳代 ④60歳代 ⑤70歳以上



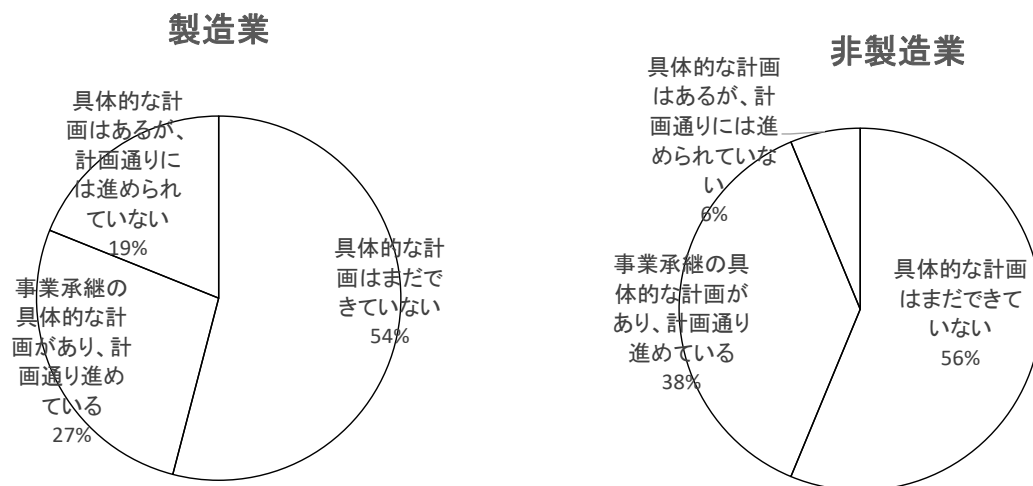
質問②： 事業承継に関する考え方について、当てはまる選択肢を一つお選びください。

選択肢： ①最優先の経営上の問題と認識している ②経営上の問題の一つとして認識している  
③経営上の問題として認識していない(問題ではない) ④分からない



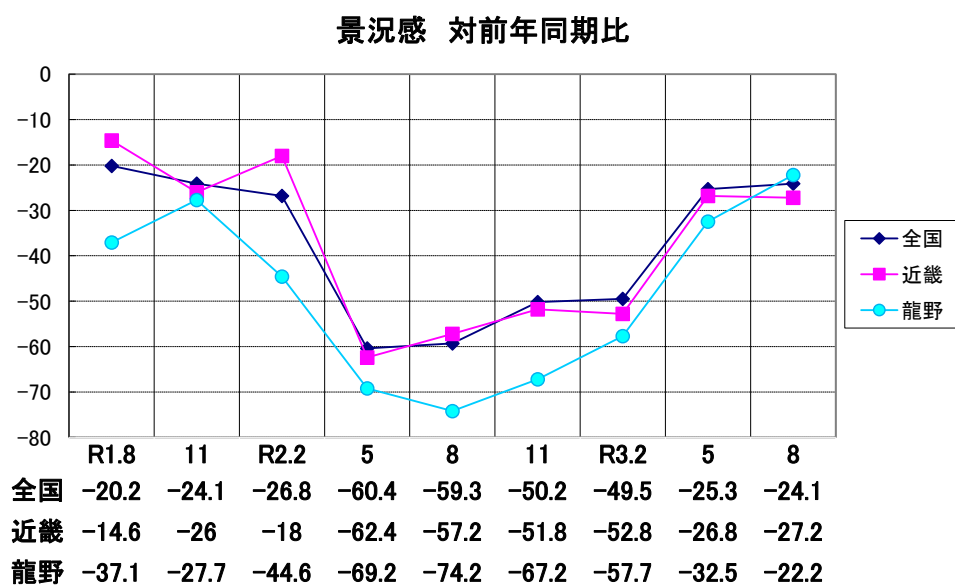
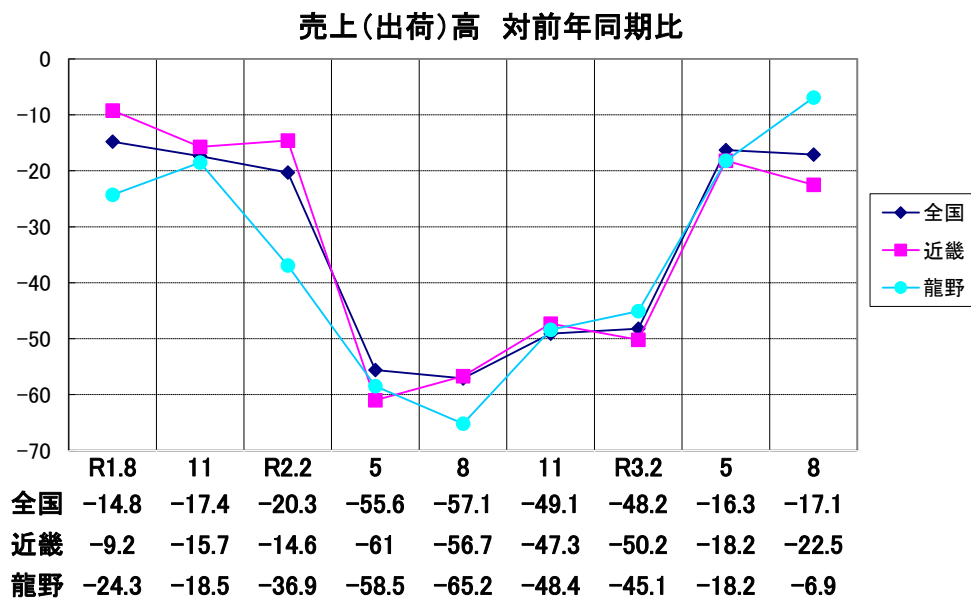
製造業・非製造業ともに過半数の事業所が「経営上の問題の一つとして認識している」と回答した。  
「最優先の経営上の問題として認識している」事業所と合わせて、7割程度の事業所は事業承継を経営課題として認識している。

質問③： 質問②で選択肢①もしくは②を選択された方にお聞きします。  
事業承継の取組みについて、選択肢から一つお選びください。



経営上の問題と認識しているものの、過半数の事業所は「具体的な計画はまだできていない」と回答した。具体的な計画があり、計画通りに進められているのは3割程度である。

## C. 全国・近畿ブロック調査との比較



全国・近畿ブロック別調査……………日本商工会議所実施のLOBO(早期景気観測)調査  
 ※R3.8の数値は7月度実施分を掲載