

令和2年度 第1四半期

景気動向調査集計結果

令和2年5月

目次

A. 調査概要	1ページ
B. 調査結果(DI値)	
1. 貴社の売上(出荷)額について	2ページ
2. 貴社の景況感について	3ページ
3. 新型コロナウイルスへの対応について	4ページ
C. 全国・近畿ブロックとの比較	5ページ
D. 各設問別集計結果	
1. 集計表	6ページ
2. 製造業集計	7ページ
3. 非製造業集計	8ページ

龍野商工会議所

A. 調査概要

1. 調査目的 四半期ごとに景気動向調査を実施し、管内景況を恒常的に把握する。
2. 調査期間 令和2年4月24日(金)～5月11日(月)(基準日5月1日)
3. 調査方法 FAXにより依頼、回答
4. 調査対象 各役員議員、部会役員、地区振興委員、青年部、女性会 130社

※DI値＝「好調＋やや好調」(持ち直す)の回答割合から「悪い＋やや悪い」(悪化する)の回答割合を差し引いたもの。数値が高いほど景況感が良く、低いほど悪い。
プラス100が最高値、0が平均、マイナス100が最低値を示す。

5. 対象企業の属性

所属部会	対象数
醤油工業	8
食品工業	10
皮革工業	15
一般工業	26
建設	23
商業	22
公益	15
サービス業	11
合計	130

調査対象	対象数	回答数	回答率
製造業	82	43	52.4%
非製造業	48	22	45.8%
合計	130	65	50.0%

コメント: **製造業・非製造業ともに非常に厳しい見通し**

【製造業】

売上高において、対三カ月前比ではDI値が▲31.8から7.7悪化し▲39.5に下落した。対前年同期比ではDI値が▲34.1から▲55.8へと大幅に下落。また三カ月後予測では▲4.5から▲60.5へと稀に見る悪化を見せ、非常に厳しい見通しである。

景況感においては、対三カ月前比ではDI値が▲36.4から▲67.4、対前年同期比では▲47.7から▲67.4へと悪化した。三カ月後予測でも▲18.2から▲67.4に下落し、厳しい状況である。

新型コロナウイルスへの対応については、「売り先、またはサービス提供先の動向を調査している」との回答が最多。

【非製造業】

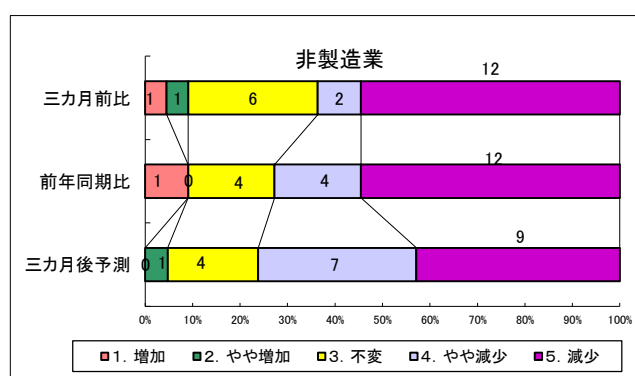
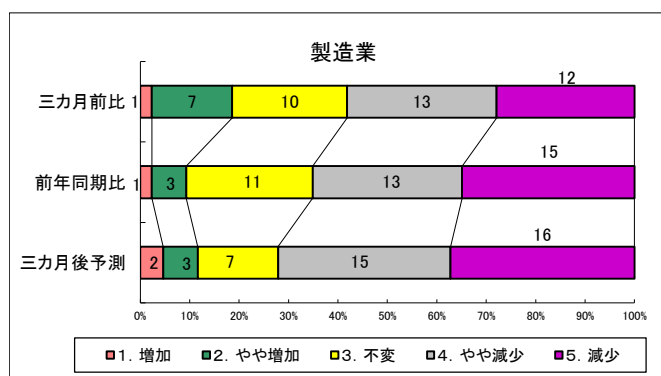
売上高において、対三カ月前比ではDI値が▲14.3から▲54.5に下落。また対前年同期比では▲42.9から▲63.6に下落した。三カ月後予測は▲19.0から▲71.4に大幅に下落し、厳しい見通し。

景況感において、対三カ月前比では▲23.8から▲63.6、対前年同期比では▲38.1から▲72.7に下落、三カ月後予測においても▲28.6から▲77.3に下落した。

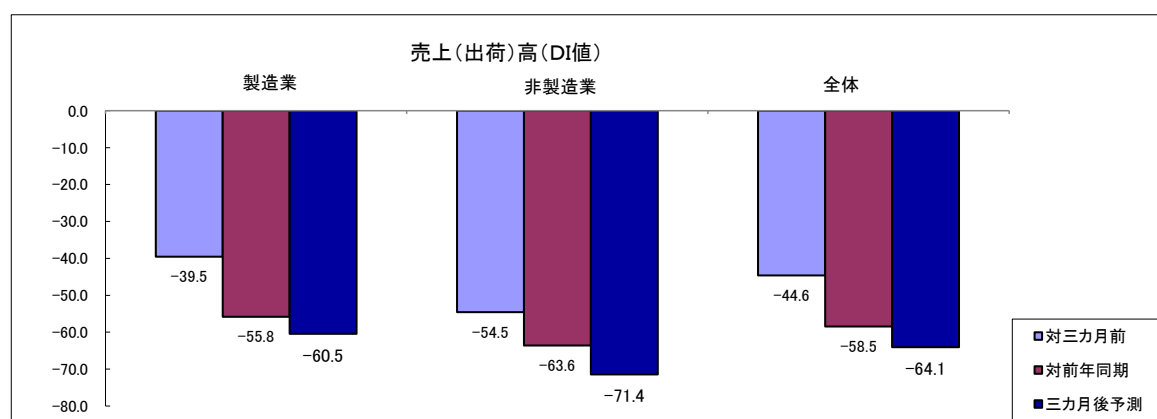
新型コロナウイルスへの対応については、「感染症に関する行政の施策を把握」との回答が最多。

B. 調査結果

1. 貴社の売上(出荷)額について

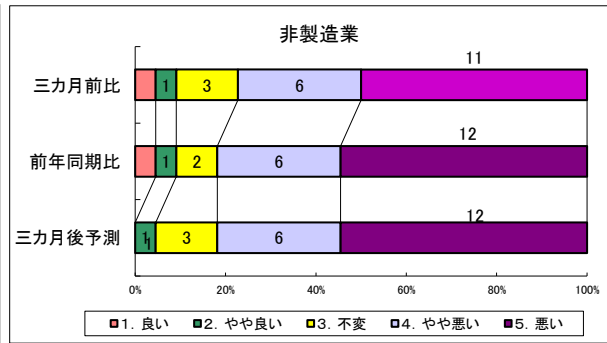
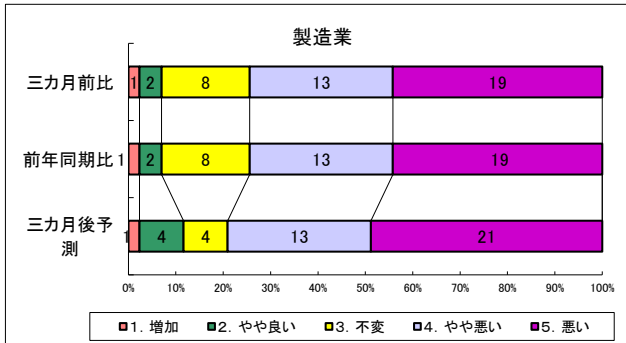


DI値	対三カ月前	対前年同期	三カ月後予測	対三カ月前 (前回)	対前年同期 (前回)	三カ月後予測 (前回)
製造業	-39.5	-55.8	-60.5	-31.8	-34.1	-4.5
非製造業	-54.5	-63.6	-71.4	-14.3	-42.9	-19.0
全体	-44.6	-58.5	-64.1	-26.2	-36.9	-9.2

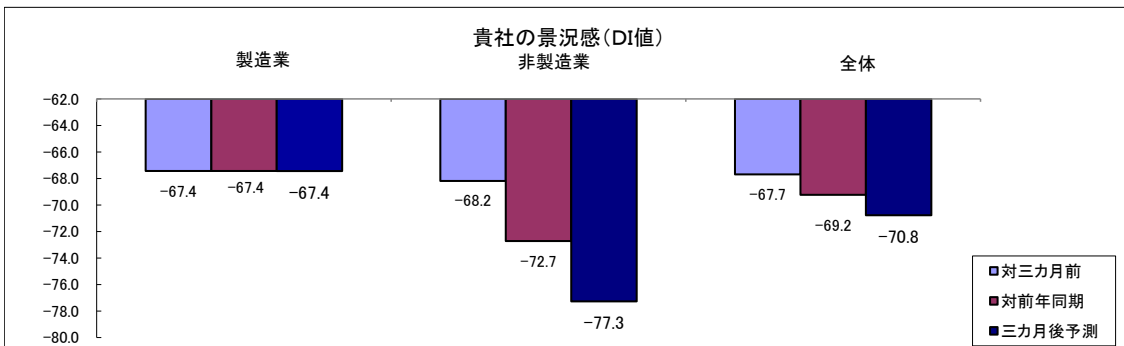


対三カ月前比において、製造業ではDI値が▲31.8から7.7悪化し▲39.5に下落した。非製造業では▲14.3から▲54.5に下落。
 対前年同期比において、製造業ではDI値が▲34.1から▲55.8に大幅に下落。非製造業においても▲42.9から▲63.6へと悪化した。
 三カ月後予測において、製造業ではDI値が▲4.5から56.0悪化し▲60.5へ下落。非製造業でも▲19.0から▲71.4へと大幅に悪化した。

2. 貴社の景況感について



DI値	対三カ月前	対前年同期	三カ月後予測	対三カ月前 (前回)	対前年同期 (前回)	三カ月後予測 (前回)
製造業	-67.4	-67.4	-67.4	-36.4	-47.7	-18.2
非製造業	-68.2	-72.7	-77.3	-23.8	-38.1	-28.6
全体	-67.7	-69.2	-70.8	-32.3	-44.6	-21.5



対三カ月前比において、製造業ではDI値が▲36.4から31.0悪化し▲67.4に下落。非製造業においては▲23.8から▲68.2に悪化した。

対前年同期比において、製造業ではDI値が▲47.7から▲67.4に大幅に下落。非製造業では▲38.1から▲72.7に下落した。

三カ月後予測において、製造業ではDI値が▲18.2から49.2悪化し▲67.4に下落した。非製造業では▲28.6から▲77.3に下落。ともに非常に厳しい見通し。

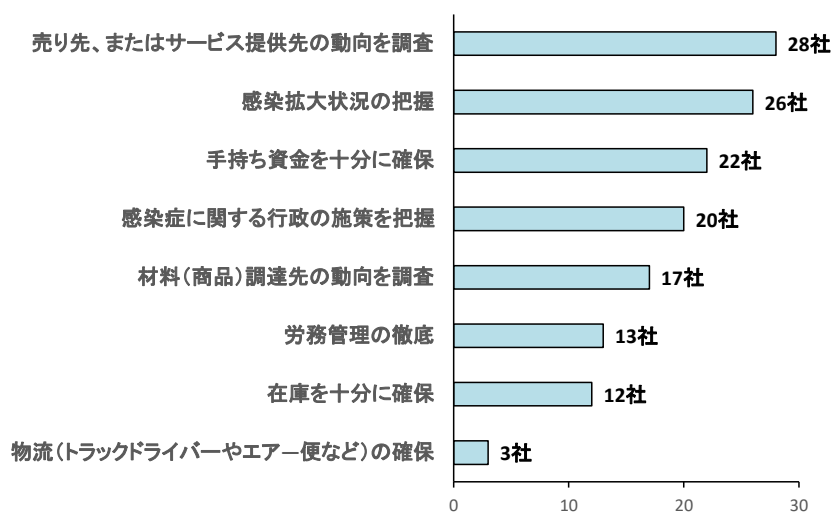
3.新型コロナウイルスへの対応について

新型コロナウイルス感染症拡大による経営への影響を抑えるために取り組んで
質問： いることを以下の選択肢からお選びください（複数回答可）

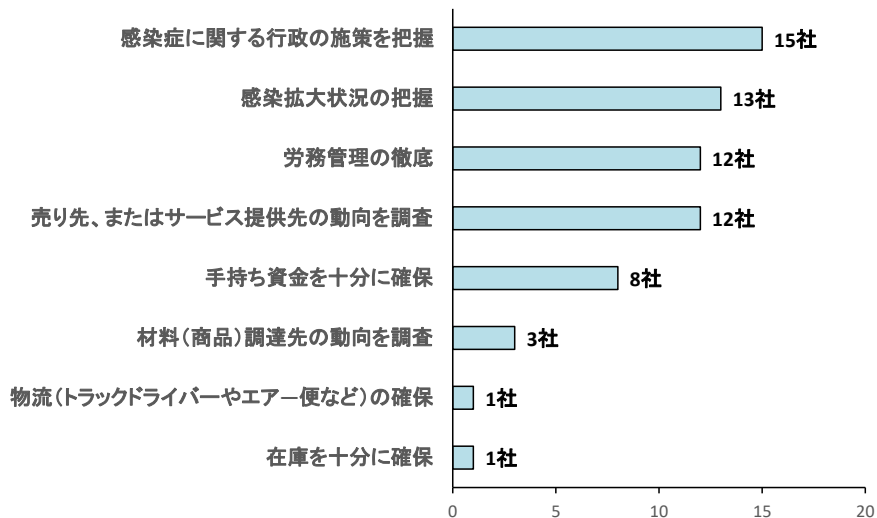
- 選択肢： ①手持ち資金を十分に確保 ②売り先、またはサービス提供先の動向を調査
③材料（商品）調達先の動向を調査 ④在庫を十分に確保
⑤物流（トラックドライバーやエア―便など）の確保
⑥労務管理の徹底 ⑦感染拡大状況の把握
⑧感染症に関する行政の施策を把握 ⑨特にない ⑩その他

回答企業数 製造業43社、非製造業22社

製造業

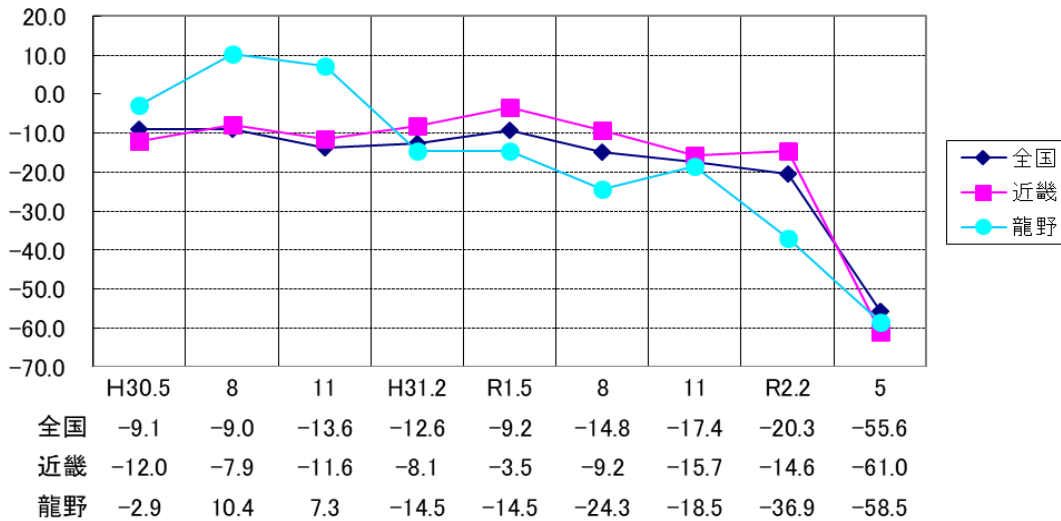


非製造業

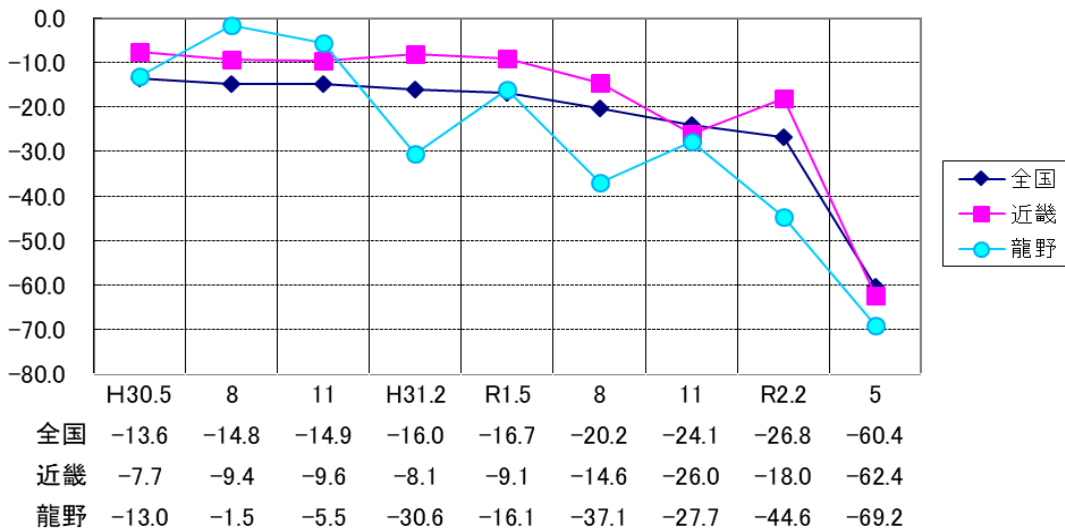


C. 全国・近畿ブロック調査との比較

売上(出荷)高 対前年同期比



景況感 対前年同期比



全国・近畿ブロック別調査……………日本商工会議所実施のLOBO(早期景気観測)調査
 ※R2.5の数値は4月度実施分を掲載