

令和元年度 第2四半期

景気動向調査集計結果

令和元年8月

目次

A. 調査概要	1ページ
B. 調査結果(DI値)	
1. 貴社の売上(出荷)額について	2ページ
2. 貴社の景況感について	3ページ
3. 消費税増税・軽減税率制度導入に向けた対応について	4ページ
C. 全国・近畿ブロックとの比較	5ページ
D. 各設問別集計結果	
1. 集計表	6ページ
2. 製造業集計	7ページ
3. 非製造業集計	8ページ

龍野商工会議所

A. 調査概要

1. 調査目的 四半期ごとに景気動向調査を実施し、管内景況を恒常的に把握する。
2. 調査期間 令和元年8月2日(月)～8月9日(金)(基準日8月1日)
3. 調査方法 FAXにより依頼、回答
4. 調査対象 各役員議員、部会役員、地区振興委員、青年部、女性会 130社

※DI値＝「好調＋やや好調」(持ち直す)の回答割合から「悪い＋やや悪い」(悪化する)の回答割合を差し引いたもの。数値が高いほど景況感が良く、低いほど悪い。
プラス100が最高値、0が平均、マイナス100が最低値を示す。

5. 対象企業の属性

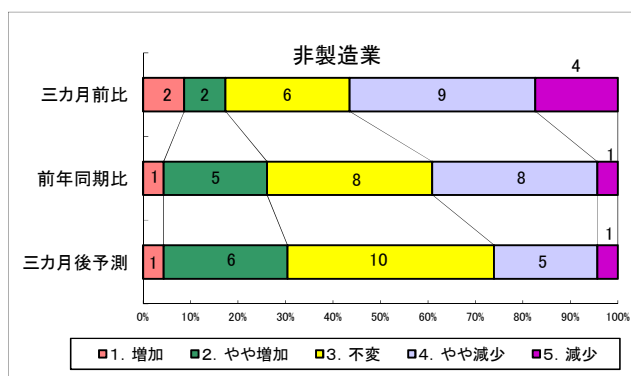
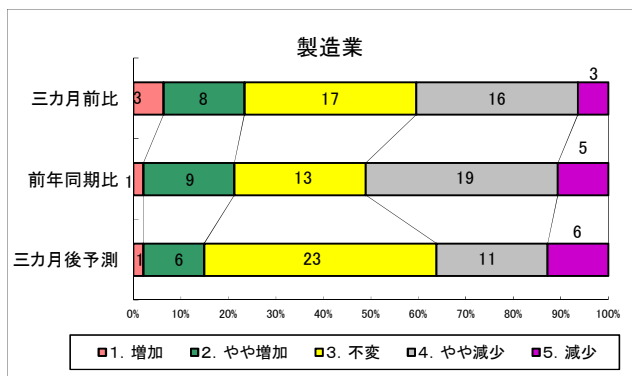
所属部会	対象数
醤油工業	8
食品工業	10
皮革工業	15
一般工業	26
建設	23
商業	22
公益	15
サービス業	11
合計	130

調査対象	対象数	回答数	回答率
製造業	82	47	57.3%
非製造業	48	23	47.9%
合計	130	70	53.8%

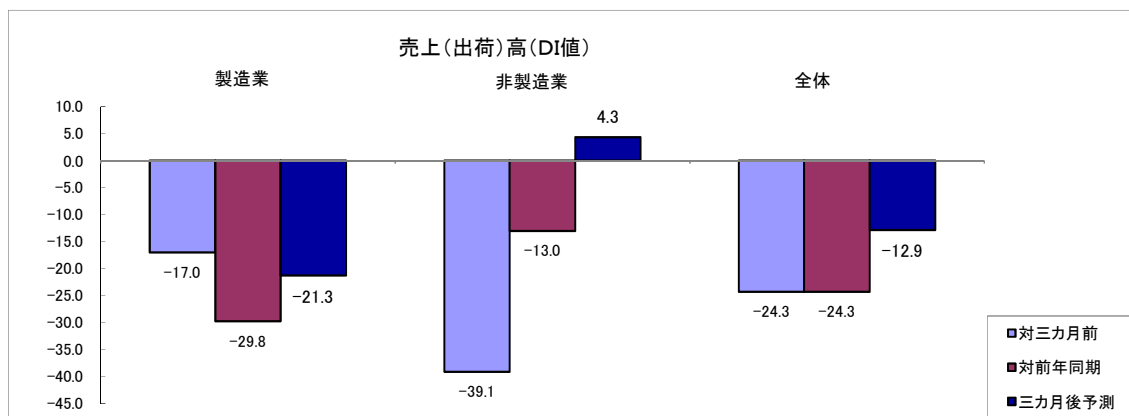
コメント:	<p>製造業・非製造業ともに悪化の傾向、厳しい見通し</p> <p>【製造業】 売上高において、対三カ月前比ではDI値が12.8から29.8悪化し▲17.0に下落した。対前年同期比ではDI値が▲21.3から▲29.8に下落。また三カ月後予測では2.1から▲21.3へと大幅に下落し、厳しい見通しである。 景況感において、対三カ月前比ではDI値が▲4.3から▲34.0、対前年同期比では▲19.1から▲42.6に下落した。三カ月後予測でも▲6.4から▲23.4に下落し、依然厳しい見通しである。 消費税対応については「9月末までに対応予定」との回答が61%を占めた。「既に対応できている」と回答された企業は25%であった。「どう対応していいのかわからない」との回答は9%であった。その他では、「対応の必要がないと考える」「まだ特に何もしていない」との回答があった。</p> <p>【非製造業】 売上高において、対三カ月前比ではDI値が26.7から大幅に悪化し▲39.1に下落。回復傾向にあった前回調査から、大きく数値を下げた。また対前年同期比では6.7から▲13.0に下落した。三カ月後予測は▲6.7から4.3に回復したが、慎重な見通し。 景況感において、対三カ月前比では▲6.7から▲30.4、対前年同期比では▲6.7から▲26.1に下落した。三カ月後予測では▲26.7から22.4上昇し▲4.3に改善した。 消費税対応については「9月末までに対応予定」との回答が61%を占めた。「既に対応できている」と回答された企業は17%であった。「どう対応していいのかわからない」が9%、「10月までに間に合わない」が4%の回答であった。現時点で対応ができていない企業が多数ある。</p>
-------	--

B. 調査結果

1. 貴社の売上(出荷)額について



DI値	対三カ月前	対前年同期	三カ月後予測	対三カ月前 (前回)	対前年同期 (前回)	三カ月後予測 (前回)
製造業	-17.0	-29.8	-21.3	12.8	-21.3	2.1
非製造業	-39.1	-13.0	4.3	26.7	6.7	-6.7
全体	-24.3	-24.3	-12.9	16.1	-14.5	0.0

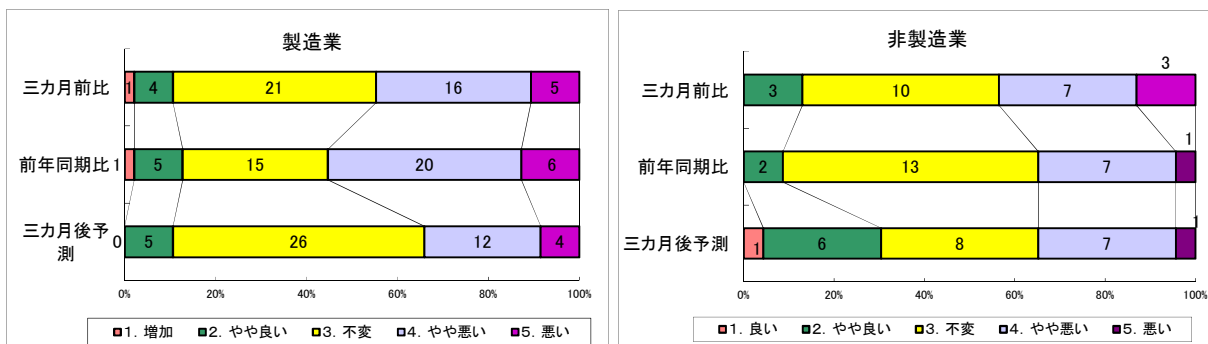


対三カ月前比において、製造業ではDI値が12.8から29.8悪化し▲17.0に下落した。前回から大きく悪化の兆しを見た。非製造業では26.7から▲39.1に下落。回復傾向にあった前回調査から、大きく数値を下げた。

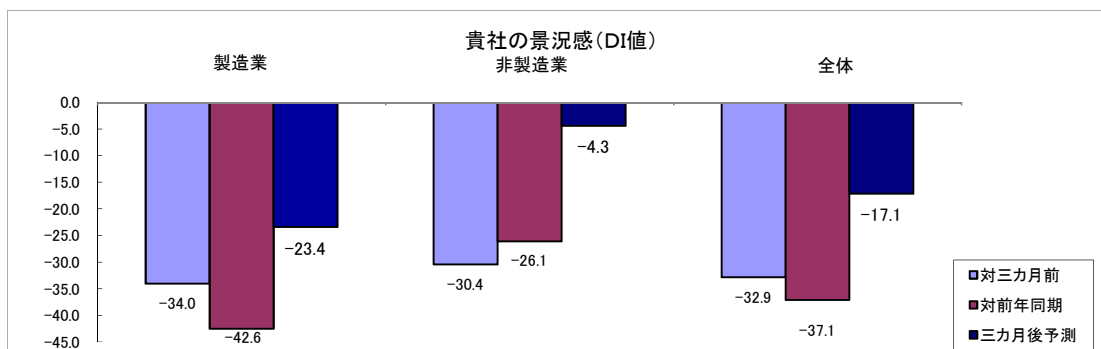
対前年同期比において、製造業ではDI値が▲21.3から▲29.8に下落。非製造業では6.7から▲13.0に悪化した。

三カ月後予測において、製造業ではDI値が2.1から▲21.3へと大幅に下落し、厳しい見通しである。一方非製造業では▲6.7から4.3に改善したが依然慎重な見通しである。

2. 貴社の景況感について



DI値	対三カ月前	対前年同期	三カ月後予測	対三カ月前 (前回)	対前年同期 (前回)	三カ月後予測 (前回)
製造業	-34.0	-42.6	-23.4	-4.3	-19.1	-6.4
非製造業	-30.4	-26.1	-4.3	-6.7	-6.7	-26.7
全体	-32.9	-37.1	-17.1	-4.8	-16.1	-11.3



対三カ月前比において、製造業ではDI値が▲4.3から29.7悪化し▲34.0に大幅に下落した。非製造業においても▲6.7から23.7悪化し▲30.4下落した。

対前年同期比において、製造業ではDI値が▲19.1から23.5悪化し▲42.6に下落。非製造業では▲6.7から19.4悪化し▲26.1に下落した。

三カ月後予測において、製造業ではDI値が▲6.4から17悪化し▲23.4に下落した。非製造業では▲26.7から22.4回復し▲4.3に改善。製造業は厳しい見通し。

3.消費増税・軽減税率制度導入への対応について

質問： 本年10月の消費増税・軽減税率制度導入に向けて、対応は進んでいますか？

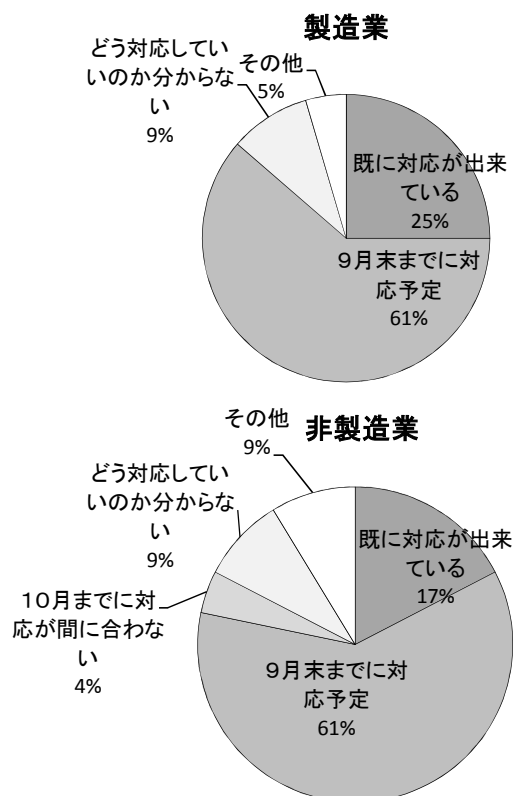
選択肢： ①既に対応が来ている ②9月末までに対応予定

③10月までに対応が間に合わない

④どう対応しているのかわからない

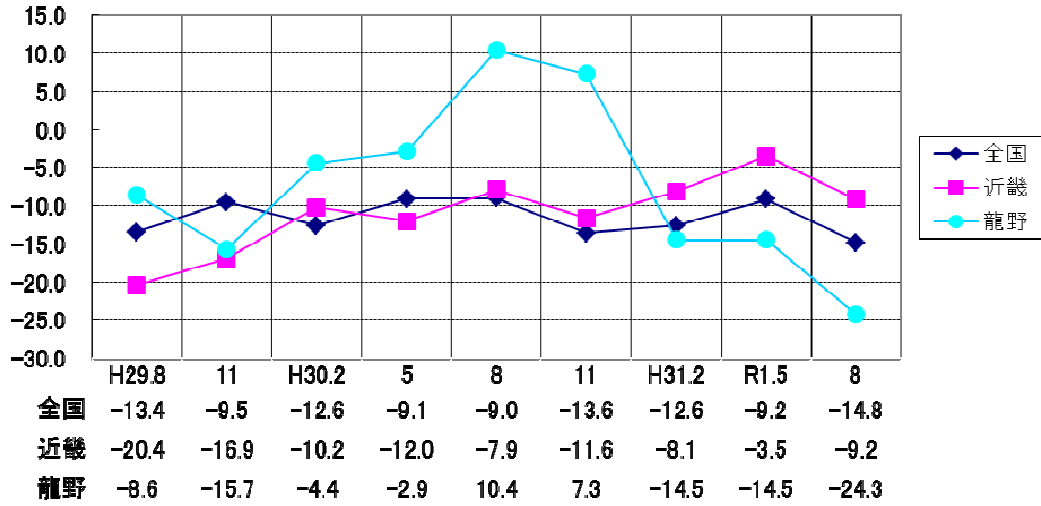
⑤その他

企業数： 製造業47社、非製造業23社



製造業において、既に対応が来ていると回答された企業は25%であった。9月末までに対応予定と回答された企業は61%あった。
非製造業において、既に対応が来ていると回答された企業は17%であった。9月末までに対応予定と回答された企業は61%であった。

売上(出荷)高 対前年同期比



景況感 対前年同期比

